

# JORENKU Jerntilskud



[www.jorenku.dk](http://www.jorenku.dk)



# JORENKU Ferro-Min



## **Ferro-Min er et tilskudsfoder med indhold af jern til smågrise.**

Pattegrisenes behov for jern dækkes ikke af soens mælk, og det er derfor vigtigt at tildele dem jern, idet jernmangel kan føre til anæmi (blodmangel), lavere tilvækst og forhøjet dødelighed. Jern er desuden centralt for hæmoglobinet i de røde blodlegemer.

Ferro-Min drikkejern er baseret på jern-glutamat, som er en speciel højoptagelig jernkilde, der giver højt hæmoglobintal og sikrer pattegrisene letoptagelig jerntilskud.

Som eneste produkt på markedet er Ferro-Min højkoncentreret og giver derfor lav behandlingspris.

Ferro-Min smager godt. Den syrlige smag fra citronsyren fremmer optagelsen af væske, som sikrer smågrisenes velbefindende og giver ekstra energitilskud gennem sukkerindholdet i den elektrolytiske blanding.

De tilsatte organiske syrer stabiliserer tarmen og har en gavnlig effekt på mave-tarm-sundheden. Den lave pH i drikkejernet via mælke- og citronsyre samt elektrolytter reducerer løs mave, som resulterer i højere tilvækst og fravænningsvægt.

Ved brug af Ferro-Min drikkejern udelukkes smitte via kanyle, hvilket mindsker problemer med led- og hjernebetændelse. Fri adgang til jerntilskud understøtter desuden grisens egen naturlige regulering af hæmoglobinniveauet.

Ferro-Min tildeles straks fra fødsel og 3-4 uger frem.

Ferro-Min leveres i dunke med 30 kg samt i tromler med 120 kg og 225 kg.

# JORENKU Ferro-Min



## Ferro-Min

Flydende tilskudsfoder til smågrise med indhold af jern

- Fremmer optagelsen af væske
- Understøtter mave-tarmsundheden
- Resulterer i højere tilvækst
- Resulterer i højere fravænningsvægt
- Understøtter regulering af hæmoglobinniveauet



### Tilsætningsstoffer

Natriumbenzoat

Kaliumsorbit

Jern-glutamat

Citronsyre

Jernsulfat

Saltsyre

Zinkoxid

Propionsyre

Produkt	Ferro- Min
Produkttype	Fodertilskud
Pakning	30 kg dunk 120 kg tromle 225 kg tromle
Indtag pr. dyr pr. dag	25-30 ml pr. gris



# JORENKU Fe. Min



## **Fe. Min er et flydende tilskudsfoder med indhold af jern til smågrise.**

For at have et tilstrækkeligt højt niveau af hæmoglobin og ikke udvikle anæmi har pattegrise brug for jern, men undersøgelser viser, at de kun får dækket en del af deres jernbehov gennem soens mælk. Det er derfor nødvendigt at tildele dem ekstra jern.

Fe. Min drikkejern er baseret på jern-II-laktat, som er meget letoptagelig og derved sikrer pattegrisene jerntilskud.

Pga. citronsyren smager Fe. Min godt. Den syrlige smag fremmer optagelsen af væske, som sikrer smågrisenes velbefindende og giver ekstra energitilskud gennem sukkerindholdet i den elektrolytiske blanding.

De tilsatte organiske syrer stabiliserer tarmen og har en gavnlig virkning på mave-tarmsundheden. Den lave pH i drikkejernet via mælke- og citronsyre samt elektrolytter reducerer løs mave, hvilket resulterer i højere tilvækst og fravænningsvægt.

Ved brug af Fe. Min drikkejern udelukkes smitte via kanyle, hvilket mindsker problemer med led- og hjernebetændelse. Fri adgang til jerntilskud understøtter desuden grisens egen naturlige regulering af hæmoglobinniveauet.

Fe. Min tildeles straks fra fødsel og 3-4 uger frem.

Fe. Min leveres i dunke med 30 kg samt i tromler med 120 kg og 225 kg.

# JORENKU Fe. Min



## Fe. Min

Flydende tilskudsfoeder med indhold af jern til smågrise

- Fremmer optagelsen af væske
- Understøtter mave-tarmsundheden
- Resulterer i højere tilvækst
- Resulterer i højere fravænningsvægt
- Understøtter regulering af hæmoglobinniveauet



### Tilsætningsstoffer

Jern-II-laktat

Natriumbenzoat

Citronsyre

Zinkoxid

Propionsyre

Kaliumsorbat

Kobbbersulfat

Produkt	Fe. Min
Produkttype	Fodertilskud
Pakning	30 kg dunk 120 kg tromle 225 kg tromle
Indtag pr. dyr pr. dag	25-30 ml pr. gris

# JORENKU Ferro-Liq



## **Ferro-Liq er et flydende tilskudsfoder med jern til smågrise.**

Undersøgelser viser, at pattegrisenes behov for jern ikke dækkes af soens mælk. Det er derfor vigtigt at tildele ekstra jern, fordi det kan føre til anæmi (blodmangel), lavere tilvækst og forhøjet dødelighed, hvis pattegrisene får jernmangel. Desuden er jern centralt for hæmoglobinet i de røde blodlegemer.

Ferro-Liq anvendes som jerntilskud til nyfødte grise. Det tildeles fra fødsel til fravæning.

Pga. citronsyren smager og dufter Ferro-Liq godt, hvilket gør, at smågrisene kan lide det. Ferro-Liq indeholder desuden B<sub>12</sub>-vitamin, zink og jern.

Fordelen ved at anvende Ferro-Liq er, at det kan doseres direkte i drikkevandet, så det er nemt at tildele.

Ved kontinuerlig brug af Ferro-Liq via drikkevandet, skal rør/slanger rengøres jævnligt med 3 % Dancid® 80/20.

Ferro-Liq leveres i dunke med 25 kg samt i tromler med 120 kg og med 225 kg.



# JORENKU Ferro-Liq



## Ferro-Liq

Flydende tilskudsfoder til smågrise

### Dosering

- Kan anvendes i drikkevand eller i mælkesystem
- Drikkevand: brugsopløsning fremstilles som en 1-2 % opløsning i vand
- Mælkesystem: 50 ml pr. kg mælk



Tilsætningsstoffer
Jernsulfat
Zinksulfat
Kobbersulfat
B <sub>12</sub> -vitamin
Citronsyre
Propionsyre

Produkt	Ferro-Liq
Produkttype	Fodertilskud
Pakning	25 kg dunk 120 kg tromle 225 kg tromle
Indtag pr. dyr pr. dag	Ferro-Liq brugsopløsning fremstilles som en 1-2 % opløsning i vand eller 50 ml pr. kg mælk

# JORENKU Triple-Iron



## Triple-Iron er et velmagende og effektivt jerntilskud.

Pattegrise har brug for jern for at have et tilstrækkeligt højt niveau af hæmoglobin og ikke udvikle anæmi. Undersøgelser viser, at de kun får dækket en del af deres behov via soens mælk, og det derfor er nødvendigt at give pattegrisene ekstra tilskud af jern.

Triple-Iron er baseret på trekomponent jern og indeholder bl.a. C-vitamin, som fremmer optagelsen af jernet. Triple-Iron er sammensat, så det også fungerer som en elektrolyt, der giver et stærkt mave-tarmsystem.

Triple-Iron strøs på rent og tørt gulv, hvor soen ikke har direkte adgang til det.

I tilfælde hvor der injiceres, ses ofte et lavere hæmoglobinniveau i den sidste periode inden fravæning, her kan Triple-Iron med fordel anvendes supplerende. Ofte injiceres pattegrisene ved 3-5 dages alderen, hvilket i nogle tilfælde også kan føre til ledbetændelse. Denne risiko fjernes helt ved tildeling af Triple-Iron, fordi det tildeles oralt.

Tre test af Triple-Iron viser, at hver pattegrise ved tildeling af Triple-Iron med den anbefalede dosis samlet set får 1.000 mg jern.

### Testresultat viser følgende interval for Fe-værdierne

111-	73,8 %
101-110	16,7 %
91-100	7,1 %
81-90	2,4 %
71-80	0 %

Som det fremgår af tabellen på næste side, opnås det ønskede niveau af hæmoglobin og normalt vægt ved tildeling af Triple-Iron, selvom der ikke injiceres.

Triple-Iron leveres i spande med 1 kg, 5 kg og 10 kg og i sække med 20 kg.



# JORENKU Triple-Iron



## Triple-Iron

Vitaminrigt jerntilskud til pattegrise

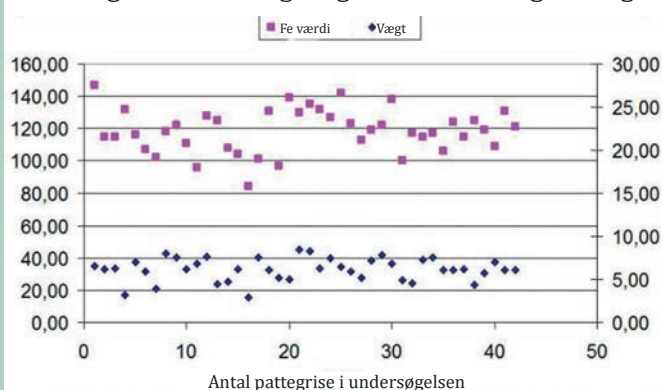
- Effektivt
- Nem at dosere
- Indeholder C-vitamin
- Virker som elektrolyt
- Velsmagende



### Tilsætningsstoffer

Citronsyre	Kobber
Calciumpropionat	Jod
Phosphorsyre	Kobolt
Jern	A-vitamin
Jernoxid	C-vitamin
Mangan	D <sub>3</sub> -vitamin
Zink	E-vitamin

Hæmoglobinværdi og vægt imellem 18 og 21 dage



Produkt	Triple-Iron
Pakning	1 kg spand 5 kg spand 10 kg spand 20 kg sæk
Dosering	1 bæger (50 g) svarer til dosering til 15 grise pr. dag Første tildeling: 1 bæger/kuld hver 2. dag. Start på dag 3-5 (3 gange i alt) Anden tildeling: 1 bæger/kuld hver 2. dag. Start på dag 14-17 (3 gange i alt)

# JORENKU Jernpiller



**Jernpiller er et vitaminberiget strøjern til pattegrise til dækning af deres behov for jern.**

Pattegrisens behov for jern dækkes ikke af soens mælk, og det er derfor vigtigt at tildele dem jern, fordi det er centralt for hæmoglobinet i de røde blodlegemer. Hvis pattegrisene får jernmangel, kan det føre til anæmi (blodmangel), lavere tilvækst og forhøjet dødelighed.

Udover jern indeholder Jernpiller bl.a. også C-vitamin, som styrker slimhinderne og øger optagelsen af jern.

Fordelene ved at bruge jernpiller er, at pattegrisene tager, hvad de har behov for, samt man undgår injektionsskader og deraf følgende ledbetændelse.

Jernpiller strøs på gulvet, hvor der er rent og tørt, og hvor soen ikke kan nå dem.

Jernpiller leveres i sække med 20 kg.

# JORENKU Jernpiller



## Jernpiller

Vitaminberiget jerntilskud til pattegrise

### Dosering

- 10 g pr. pattegris pr. dag fra dag 3 og indtil fravænning.



### Tilsætningsstoffer og vitaminer

Mangan
Kobber
Zink
Jod
Kobolt
Jern
Citronsyre
Phosphorsyre
Natriumglutamat
A-Vitamin
D <sub>3</sub> -vitamin
E-vitamin
C-vitamin

Produkt	Jernpiller
Produkttype	Strøjern
Pakning	20 kg sæk
Indtag pr. dyr pr. dag	10 g pr. pattegris pr. dag fra dag 3 og indtil fravænning





DK/Jerntilskud/BRO/0324

**JORENKU**

Teglværksvej 11, DK 4733 Tappernøje  
+45 56 21 40 70 | jorenku@jorenku.dk